

Shinjuku

Topshot Hotel

House Rules

※必ずお読みください。

Please be sure to read.

一定要阅读

반드시 읽어주세요

にほんご
日本語

えいご
英語
English

ちゅうごくご
中国語
中文

かんこくご
韓国語
한국어

Welcome to Japan. Travel safely. We are here to help.

欢迎来到日本！

歡迎來到日本！

일본에 오신것을환영합니다.

请您在旅途中注意安全。 請您在旅途中注意安全。 我们会竭尽全力帮助您。 我們會竭盡全力幫助您。

안전한 여행되세요.

저희가 당신을돕겠습니다.



Latest Travel Information and News

最新的旅游信息和新闻/最新的旅遊訊息和新聞/최신 여행정보 뉴스

Just In Case ...



JNTO Twitter
@JapanSafeTravel
(English)

Follow “Japan Safe Travel” for safety tips and latest information on natural disasters.

JNTO Official Website



JNTO Official Website
www.japan.travel/en
(English)

Check the “Important Notice” section.

Get Latest News



NHK WORLD-JAPAN
nhk.jp/world
(English)

International broadcasting by Japan’s public broadcaster. Check the latest news regarding natural disasters and other unexpected events.

When You Are Feeling Sick



List of Medical Institutions
医疗机关/醫療機關/의료기관
www.jnto.go.jp/emergency
(English/中文/한국어)

Search for medical institutions by a clinical department and a language.



JNTO Japan Visitor Hotline

旅客咨询热线/旅客諮詢熱線/일본 방문자 핫라인

050-3816-2787

(English/ 中文 /한국어)

(24 hours a day)

Police

警察 경찰

110 (24 hours a day, at no charge)

Ambulances/ Fire Service

急救/消防 구급/소방

119 (24 hours a day, at no charge)

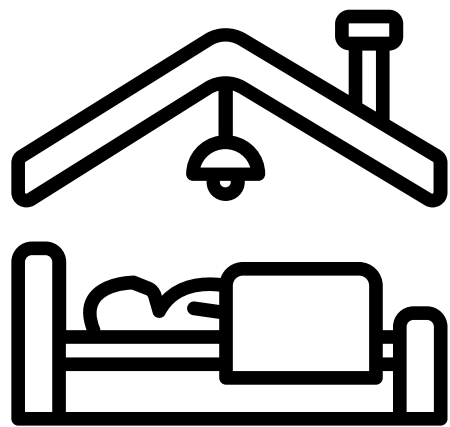
日本語 JAPANESE

鍵の開け方

ルールとマナー

ゴミの分け方

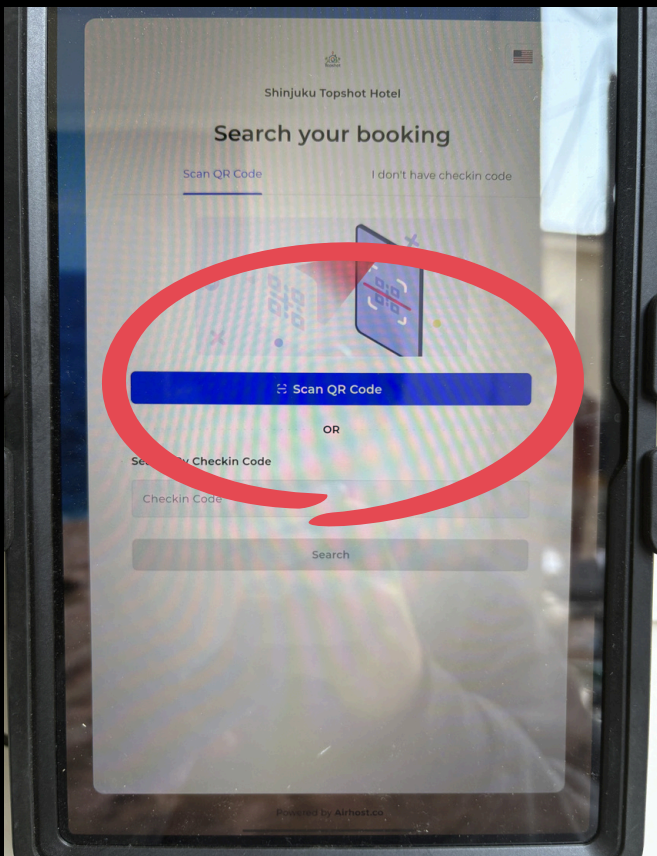
緊急時のガイド



部屋のパスコードの入手方法



チェックイン用のタッチパネルが
1Fにあります。



①タッチすると写真の画面に変わります。

②赤丸の「sign QR code」という所を
タッチ。

③メッセージでお送りの、
プレチェックインURLにアクセスし、
QRコードを開きかざすと
パスコードが発行されます

鍵の開け方



①部屋の玄関扉に
銀色のスマートキーがあります。

②パスコードを入力すると
施錠されます。

**プレチェックインを済ませた方は、
メッセージにパスコードが
送付されておりますのでご確認ください。**

Rules



夜間の騒音は近隣の住人へ迷惑になります
午後10時以降はお静かにお願いします



指定の場所以外に
ごみを捨てないで下さい



禁煙



喧嘩・口論・絶対禁止



契約者以外の入室・宿泊禁止



家にある備品を壊さないで下さい
※破損や紛失があった場合は
滞在中でもすぐに連絡してください



家にあるすべての備品は
持ち帰らないで下さい



火災防止のためお出かけの際は
ガスや電源は必ず切ってから
お出かけ下さい

Things to Remember



お出かけの際は
必ず施錠しましょう



荷物の管理は
お客様の責任でお願いします



ゴミの分別に
ご協力下さい

チェックイン・チェックアウト

Check-in

チェックインは15:00以降いつでも可能です

× 基本的には荷物のお預かりはできません。



駅のコインロッカーをご利用ください。

※清掃状況を確認の上、12時以降可能な場合がありますのでお問い合わせください



Check-out

チェックアウトは10:00までをお願いします



部屋から退出する際

扉を施錠してください



Others



お客様の故意、過失により

設備/家具家電等の破損や紛失があった場合、
修理や再調達にかかる費用を請求することがあります。

ゴミの分別について

●燃えるゴミ

生ごみ、ちり紙、紙おむつ、木くず
竹串等の鋭利なもの、写真・カタログ等



※生ごみは、水気をよくきって出してください。

※鋭利なものは新聞紙に包んでください。

⚠ 衣類はゴミとして捨てないでください！

衣類・布類は各自お持ち帰りください。ゴミ捨て場への投棄は禁止です。

●燃えないゴミ

ガラス、金属類、陶磁器類、プラスチック類
発泡スチロール、ゴム製品、革製品



●資源ごみ

ビン、カン、ペットボトル、段ボール、新聞紙



※新聞紙は、紐などで結束してください。

※大きい段ボールは、適当な大きさに畳んでください。

※スプレー缶は、爆発する恐れがあるので必ず、穴を開けてください。

※キャップ、ラベルを外して中身を出して洗浄し、つぶして出してください。

◎ ゴミの分別にご協力ください。

◎ 指定場所以外にゴミは出さないようにしてください。

ゴミ捨てガイド

基本的な捨て方

室内での分別: ゴミは必ず分別し、室内のゴミ箱へ捨ててください。

長期滞在・ゴミが多い場合: 室内が一杯になった場合は、
屋外のゴミストッカーを利用してください。



※必ず分別し、ビニール袋に入れて口を縛って出してください。

屋外ゴミストッカー



南京錠番号



104

場所：階段下 / 24時間OK

ゴミが溢れている場合は
【メッセージまたは電話：050-1784-7082】
にお問い合わせください。

緊急時のガイド

緊急連絡先



警察（通報・事故・盗難） → **110**



消防（火災）・救急・緊急救助 → **119**

施設住所

住所：東京都新宿区高田馬場3丁目12-24

ホストの電話番号

電話番号：050-1784-7082

火災を発見した場合は...



1. 近くの警報ベルを押すか、管理人の携帯電話または消防署（119）へ連絡してください。
2. 周囲の人に大声で知らせてください。
3. 消火が可能で安全に行える場合は消火器を使用してください。危険と判断した場合は、直ちに避難してください。

地震が起きた場合は...



1. ガラス窓から離れてください。
2. 高所からの落下物に注意し、頭部を保護してください。
3. 避難の際は、必ずエレベーターを使用しないでください。

避難するとき...



1. 避難経路図をご確認ください。
2. 避難の際は走らず、必要最小限の荷物のみをお持ちください。
3. 周囲の状況に注意し、電柱・崖・河川など危険な場所から離れてください。

最寄りの避難場所

戸塚第三小学校

〒169-0075 東京都新宿区高田馬場3丁目18-21



火災等の事故防止には万全を期しておりますが、
万一事故が発生した場合には、落ち着いて行動をお願いいたします。

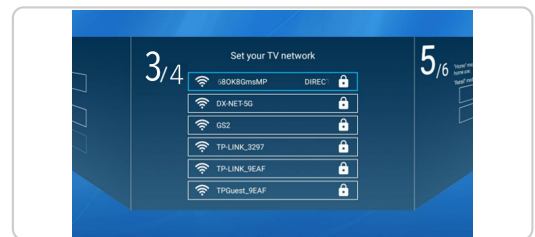
TV初期設定のご案内

このご案内では、個人情報を入力せずに、リモコンで初期設定を行う方法をご案内します。

1 リモコンの「ENTER」ボタンを押す

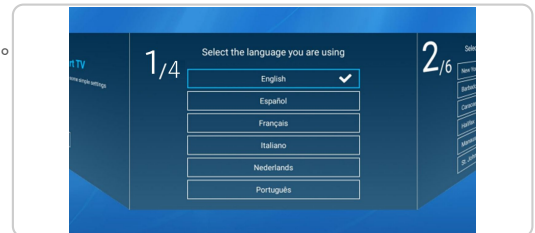


2 メッセージでお伝えしたWi-Fiに接続



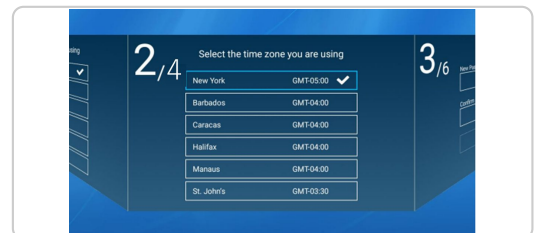
3 【言語設定】

▼/▲で言語を選択し、「ENTER」で確定後、右ボタンで次へ進みます。

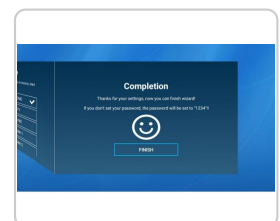
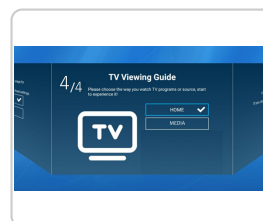


4 【時間設定】

タイムゾーンで「Tokyo」を選択



5 「HOME」を選択



初期設定が完了!

Netflix、Prime Video等をご自身のアカウントでログインして楽しみください

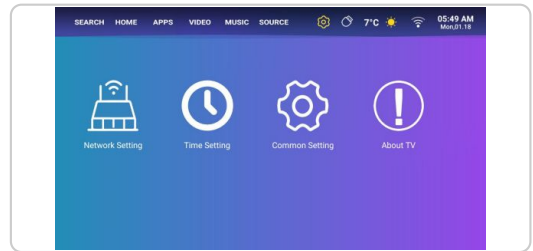
リセットのご案内

チェックアウトの際は、お客様の個人情報保護のため、
必ずリセット操作を行ってください。

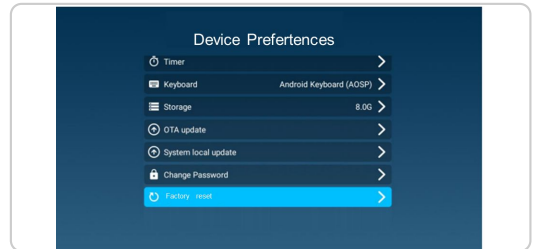
1 上部の歯車マークを選択



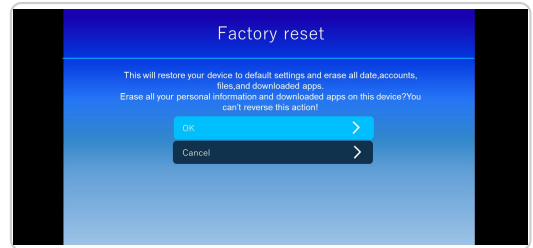
2 「Common Setting」を選択



3 一番下までスクロールし、
「Factory reset」を選択



4 「OK」を選択してリセット完了!



リセット完了!ご協力ありがとうございます。

Androidモニターについて

※地上波は映りません。



YouTube

どなたでも無料で視聴できます

Netflix

ご自身のアカウントで

ログインすると視聴できます

Amazon Prime



Google Play

アプリをダウンロードできます

アカウントに関する重要なお知らせ

Netflix、YouTube、Google Play、Amazon Prime などの
各種サービスは、ご自身のアカウントをご利用ください。

**個人のアカウントでログインした場合は、
チェックアウト前に必ずログアウトしてください。**